

任せて安心 秘密厳守! 税理士常駐

## 会員個人事業主のみなさま 決算のご相談 は商工会議所へ

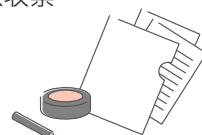
本所では、個人事業主の方を対象に1年の締めくりである決算相談会を今年も開催します。経験豊富な税理士と本所経営指導員が対応します。お気軽にお越しください。

● 日 時 / 令和7年2月17日(月)～3月14日(金) ● 会 場 / 泉大津商工会議所  
 ①午前9時30分～11時 ②午後1時30分～4時

要チェック

「持参いただく書類等」

- 税務署から送付されてきた封書、e-TAXのお知らせハガキ
- 令和4年・令和5年分の確定申告書・決算書
- 令和6年分の帳簿(売上・仕入・各経費科目の金額)  
 ※集計作業は、済ませてからご来所願います。
- 令和6年中に受け取った補助金や助成金の金額
- 令和6年中に支払った国民健康保険料・介護保険料等の納付額証明書  
 ※ご不明な場合は市役所へお問い合わせください。
- 令和6年中に支払った国民年金保険料の控除証明書
- 小規模企業共済等の控除証明書
- 公的年金・給与等の源泉徴収票
- 医療費の明細書・領収書
- 個人番号(マイナンバー)  
 ※扶養家族・専従者含む
- 認印



※消費税の確定申告をされる方は、軽減税率対象分(8%)と標準税率対応分(10%)に分けてそれぞれ集計してください。また、仕入や経費科目について、インボイスが否かを仕分けし、それぞれ集計してください。(簡易課税制度を選択している方は除く。)

【問合せ】本所経営支援課/TEL: 23-1111

コストを抑えて! お店の魅力を 地元届けよう!

ピンポイント宣伝 町別配布が可能!

会議所ニュースの折込広告の町別配布をご利用ください。泉大津市内の特定地区にピンポイントで広告を届けることができます。1町からでもご注文を承りますので、小さなエリアでも大きな効果が期待できます。地元でのPR効果を高めたい方にぴったりです。ぜひこの機会にご利用ください!

市内 配布	A4サイズまで	A3・B4サイズ(二つ折り)
町別 配布		
会員 価格	配布部数×3.135(税込)	配布部数×4.18(税込)
非会員 価格	配布部数×4.18(税込)	配布部数×5.225(税込)

【申込・問合せ】本所業務課 TEL: 23-1111

令和7年 2月28日(金) 午後1時30分～2時

日時

場所 株式会社 車谷 (泉大津市式内町10-22)

TEL 33-7178 【事前にご連絡をお願いします】

2月 出張細断も受付ます

「要相談」

	重量	料金(税込)
持込細断	1kg当たり	71.5円/kg
出張細断	500kg以下	35,750円
	501～1000kg	44円/kg
	1001kg以上	33円/kg

マイナンバーが記載された書類は受付できませんのでご了承ください!

### 商工会議所LOBO(早期景気観測)



泉大津管内概況

○調査時期: 2024年10月

泉大津の全産業のDI値は前年同期に比べやや悪化。業種別にみると、建設業については改善、運輸倉庫業・金融理財業は横ばい、サービス商業はやや悪化、工業は悪化、寝装リビング業・繊維ファッション業・一般商業はぎわめて悪化となったが、個別差がある。

- 建設機械、産業用機械等が依然として低調な推移となっている。全体的には厳しい状況が続くと思われる。(工業用部品製造業)
- 建て替えコストの上昇と職人の不足が続いている。(建設業)
- 動きが鈍く、家賃値下げの要望が多い。(不動産賃貸業)
- メーカーや問屋の廃業が多く、仕入に困っている。(小物販売)
- 仕入価格・人件費・光熱費の上昇で対応が追いつかない。(飲食業)
- 保険料の値上げにより、保険金を引き下げたり、解約が増えてきている。(保険代理店)

上記コメント等、全業種で、人手不足・原材料仕入価格の上昇が続いており、価格転嫁が難しく、利益の確保が厳しい等のコメントが寄せられた。

